

# 建設業界の転職に、 新しい選択肢を。

中途採用候補者向け  
会社紹介資料

大量生産・大量消費の時代が終焉を迎え、  
環境負荷が少ない持続可能な社会をめざすこれからの時代。  
実は新築工事より、建物を壊さず  
維持・保全に特化した専門工事の方が新しい。  
「建造物の長寿命化」分野のリーディングカンパニーである  
コンステックはそう考えています。

数十年以上、安定成長をつづける企業基盤と  
私たちにしかない独自技術・工法、そして、  
ワークライフバランスを実現できる職場環境が、ここにはあります。  
「建設業界で転職するなら、新築工事会社」  
そんなイメージに踊らされず、堅実に転職先を選ぶあなたへ。  
コンステックをぜひ、その選択肢に入れてください。

# contents

- 1 会社情報
- 2 技術力とサービス
- 3 マネージャー紹介
- 4 働き方と制度

1

---

# 会社情報

# 会社概要



 **コンステック**

社名 - 株式会社コンステック

本社 - 〒540-0031 大阪府大阪市中央区北浜東4-33

TEL - (06)4791-3100(代)

設立 - 1969年(昭和44年)10月3日

資本金 - 9,600万円

事業内容 - 鉄筋コンクリート及び鉄骨建築物の調査・診断

鉄筋コンクリート及び鉄骨建築物の補修・改修補強工事

鉄筋コンクリート及び鉄骨建築物の耐震診断・耐震補強工事

土木構造物の調査・診断

土木構造物の補修・補強工事

アスベスト処理及びダイオキシン除去工事

歴史的構造物の補修・補強工事

その他関連するコンサルタント業務及び工事

## コンステックを中心に6社で構成する 建築・土木の総合エンジニアリンググループ

### コンステックホールディングス

コンステックは  
設立**50年以上**

売上**218億円**  
(グループ合計)

社員約**430名**  
(グループ合計)

バウ  
エンジニアリング

コンステック

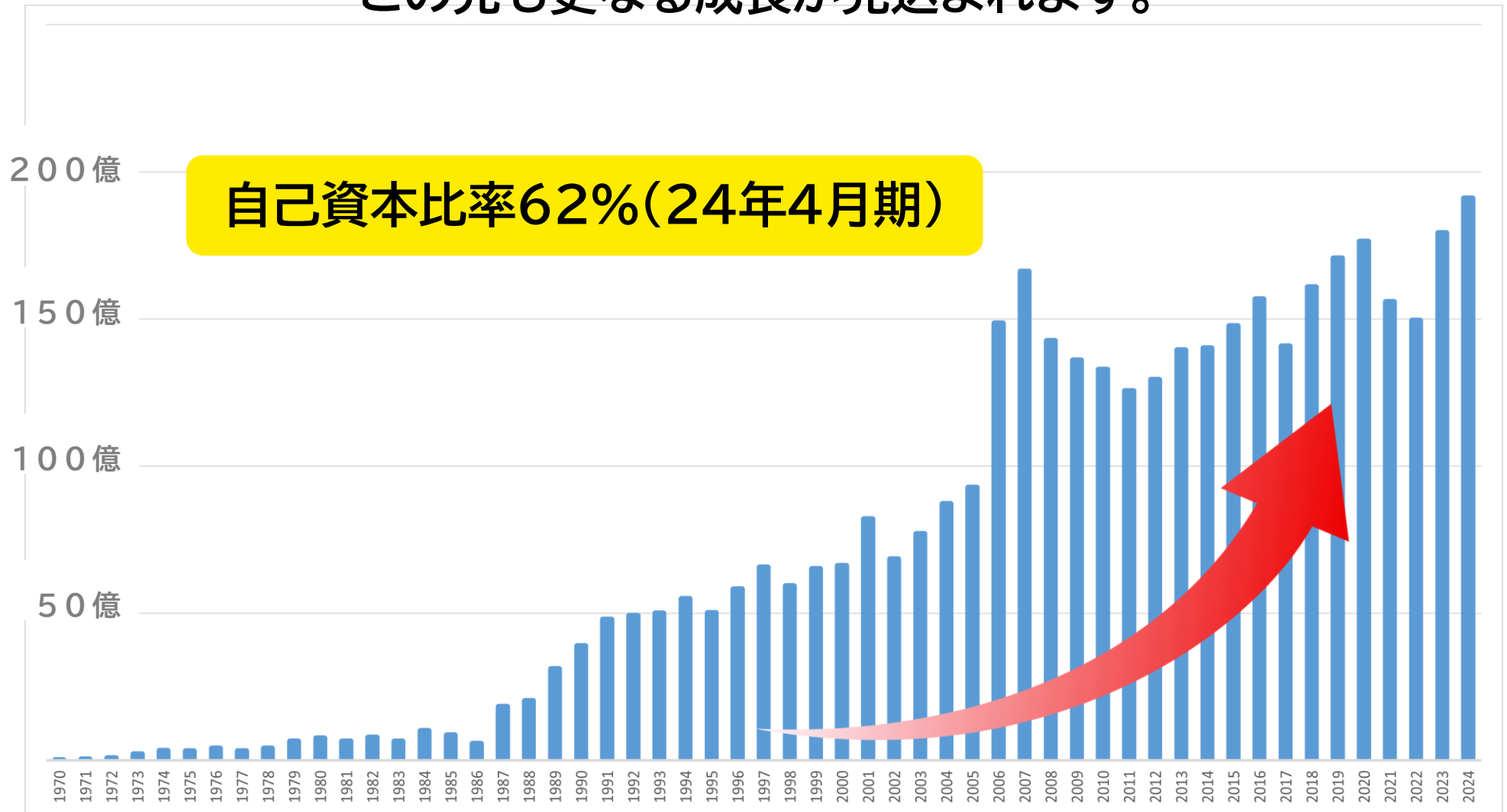
コーナン  
システムズ

建設環境  
コンサルティング

グランテック



# 成長性

建造物の長寿命化分野のリーディングカンパニーとして、  
この先も更なる成長が見込まれます。



## 支店・営業所所在地

支店9か所、営業所16か所と全国各地に拠点があります。  
管轄エリアを定め、働き続けられる体制を整えています。

-  支店所在地
-  営業所所在地



### 北海道

- 札幌支店
- 帯広営業所

### 中部

- 名古屋支店
- 静岡営業所

### 中国

- 広島支店
- 山口営業所

### 東北

- 仙台支店
- 福島営業所

### 関西

- 大阪支店
- 神戸支店

### 九州

- 福岡支店
- 北九州営業所
- 長崎営業所
- 熊本営業所
- 鹿児島営業所

### 関東

- 東京支店
- 横浜営業所

### 四国

- 松山支店
- 高松営業所
- 高知営業所

### 沖縄

- 沖縄営業所

### 北信越

- 新潟営業所
- 金沢営業所
- 富山営業所
- 福井営業所

※福岡支店、長崎営業所、熊本営業所、鹿児島営業所、沖縄営業所は、状況に応じて九州全域を担当いただくこともあります。

※災害時や大規模工事時などは、別エリアへの応援もあります。

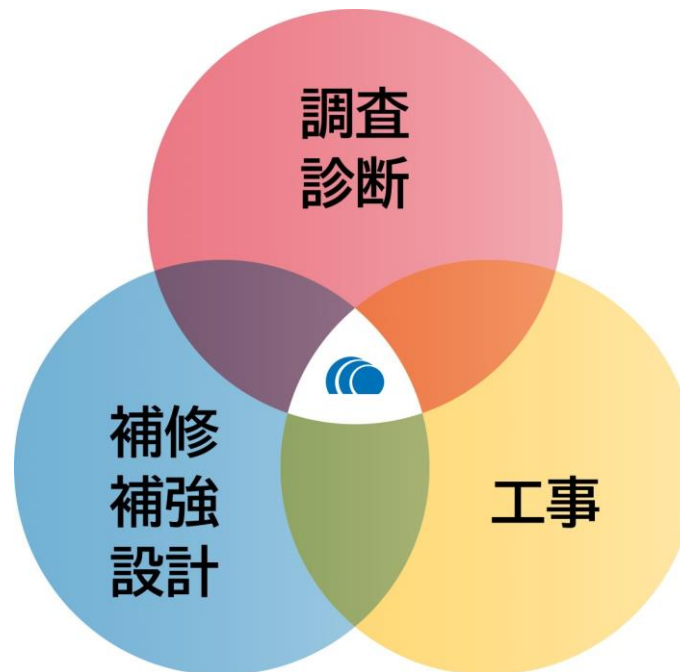
2

---

# 技術力と サービス



建造物の長寿命化の課題を、  
ワンストップで解決できる唯一無二の存在。



3つのサービスを提供する、独自の事業モデル

## WORKS

技術を活かし人々の生活を支える建造物を手掛けています。  
実は、歴史的建造物の補修補強の実績も多数ございます。

最高裁庁舎



リーガロイヤルホテル大阪



軍艦島



耐震補強工事 7,700件

補修改修工事 15,500件

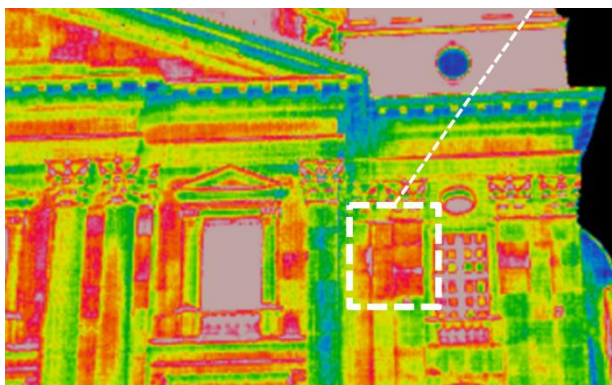
調査・診断 17,000件

アスベスト除去 6,500件

歴史的建造物関係 180件

## 調査診断技術

足場を組めない、破壊できないなど、建物の状況に合わせて調査技術や機器を活用して建造物の診断・評価を行います。



赤外線調査



デジタル目視調査



歴史的建造物調査

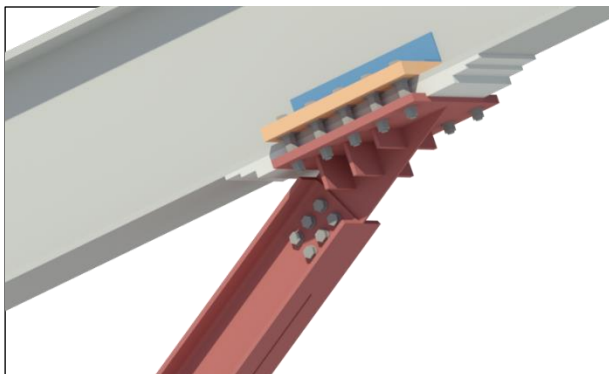


鉄筋腐食調査



ドローン調査

## 長寿命化に特化した施工技術を活かして 耐震補強工事、修繕工事、維持補修工事を行います。



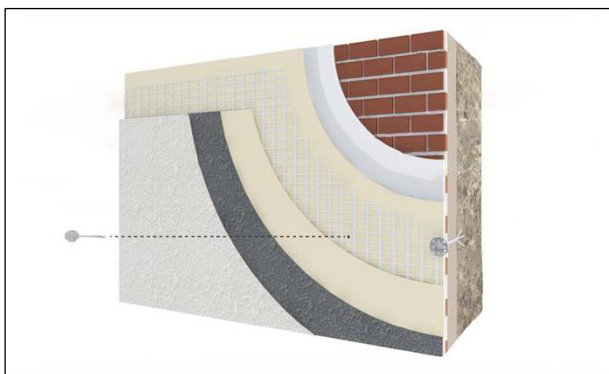
各種耐震補強工法



AGバブルシステム(石綿含有仕上  
塗材・下地材の撤去工法)



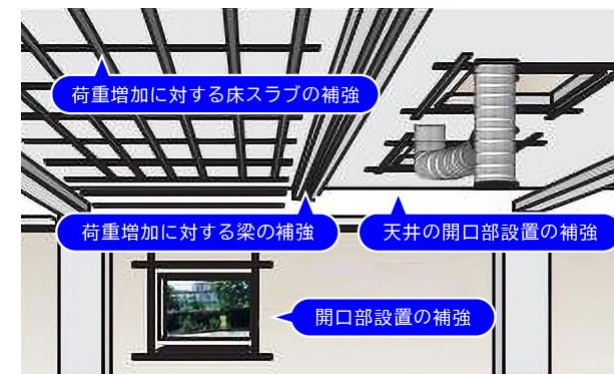
各種補修工法



リアネットE工法(既存外壁仕上げの  
剥落防止工法)



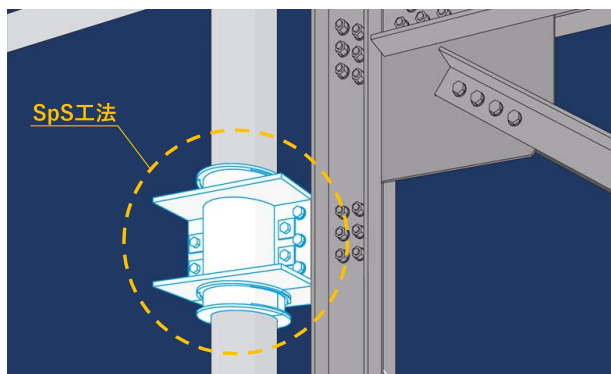
リダブル工法(あと施工開孔を有する  
梁の補強工法)



eプレート工法(CFRP板による梁・  
スラブの曲げ補強工法)

## 技術開発

コンステック社内で新技術・保有技術・独自技術を研究しています。  
技術・工法を開発して技術力の向上と事業優位性向上に繋げています。



SpS工法(円形鋼管部材への無溶接接合工法)



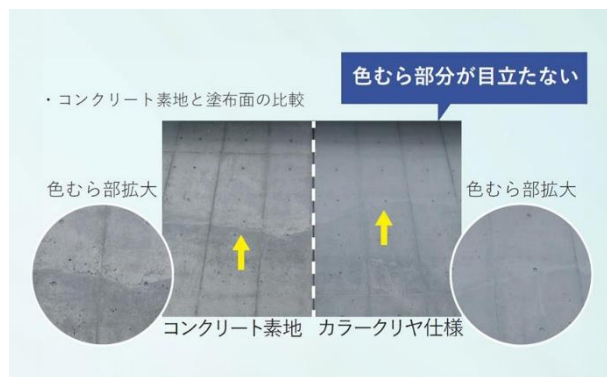
コンスファインダーSKY  
(赤外線×ドローンによる外壁調査)



コンスファインダー4G(高画素・高精細カメラを使用した目視調査手法)



B-Star工法(アラミドロッドによる煉瓦目地置換補強工法)



シエルトクリヤ(コンクリート打放し仕上げの耐久性向上塗料)



フルード粘性ダンパー(シリコン流体を使用した制振装置)

3

---

# マネージャー 紹介

事業部長 今井 一寿



### 大小さまざまなプロジェクトで、ゼネラリストとして活躍できる。

前職の土木会社では橋梁の設計に携わっていました。残業が多く自分の時間が取れないことから、30代になる前に転職を決意。さまざまな会社を調べる中でコンステックを知り、改修・補修・補強によって既存の建物や構造物を長寿命化していくという事業内容に大変魅力を感じました。前職で培った構造の知識を活かせるのではないかと思ったことも入社を決意した理由のひとつです。

実際に入社してみたての仕事のやりがいは、社会貢献性が高い点です。たとえば、当社が手がける耐震補強や改修工事は近隣の環境や人命を守る手助けにつながります。ただ単に「建物を直して終わり」ではなく、その先の価値までお客さまに提供できるのは大きな醍醐味だと感じていますね。

事業部長としては、東京支店と新潟営業所を統括しています。大きな案件だとひとつのチームに営業、調査、工事、さらに外部の方も含めたさまざまな人が集まってプロジェクトを進めるため、全員が同じ方向を見て仕事を進められるよう心がけています。人数が多ければ多いほどメンバーをまとめるのは大変ですが、全員が一丸となり、業績の向上につながられたときは喜びもひとしおです。

あるとき、図面が消失してしまった建物を復元するという案件を担当しました。いちから建物の調査を行って図面を作成し、その後設計から工事まで一貫して実施したこの案件は、各部署と強固な連携を図り、当社の強みをフルで活かした事例だと思えます。お客様にも大変評価していただき、約2年ほど時間はかかりましたが、大きな金額で受注が決まったときは非常に嬉しかったですね。

またこの案件で、今まで二次元で行っていた設計を三次元モデルで手がけるという試みを当社で初めて行いました。その両方の成果が認められ、社内ではグッドジョブという最優秀賞を受賞したのも良い思い出です。

こちらは大きな事例ですが、他にもビルの外壁補修や防水工事、橋の耐震補強工事やアスベストの除去工事など幅広い工事に携わられます。金額で言うと数十万円から100万円単位まで大小さまざまな案件があるので、多くの経験と知識が得られますよ。

私は分野としては未経験で入社しましたが、小さな仕事から経験を積み重ねて工事、調査、営業までの業務を一通りできるようになりました。定型の仕事はあまりなくさまざまな業務をするので、コンスタントで働くとゼネラリストを目指せます。

なかでも、人と話すことが好きな方は非常に楽しく働けると思えます。部署の垣根を超えた連携が必要不可欠なので、コミュニケーションが得意だったり、基本的なハウレンソウがしっかりしていたりする方は特に大歓迎です。





### 調査診断グループリーダー 伊奈 倫之



## 人々の安心安全な暮らしを守るためのプロとして。

大学では、鉄筋コンクリート造の建物を長寿命化するための研究に注力。学生時代の学びを仕事に活かせるのではないかと思い、入社を決意しました。

調査診断の仕事は、お客さまが抱える症状を明確にし、健康に導いていく、いわば医者のようなものだと思っています。耐震診断や改修・補修……さまざまな業務に携わるなかで共通しているのは、お客さまが抱える建物の問題を解決することです。今まで培った知識や技術をフル活用し、解決への糸口が見えたときは非常にやりがいを感じますね。

さらに、当社では歴史的建造物の復元に携わることもあります。仕事を通じ、伝統的な建築技術の基礎を学びなおしたり、普段立ち入りできない建物や重要文化財の改修・補修を担当できたりするのは、貴重な経験になるのではないのでしょうか。

ドローンなど、最新技術を用いて外壁調査の取り組んだ例もあります。

設計事務所やゼネコンで経験を積んだ方はもちろん、建築に関連する業務を手掛けてきた方であれば、当社で十分活躍できると思います。

さらに、建物改修のニーズは今後どんどん増えていきますので、さまざまな調査技術を自ら学び、実行に移せる方が向いていますね。実際、当社には学びの意欲が高い人が多いです。建築士やコンクリート診断士など、専門的な資格を取る方もいて、そのためのバックアップ体制も整っていますよ。

定型的な業務はあまりないので、常に新鮮な気持ちで働けるのも良い点ではないでしょうか。たとえば、技術的な観点から問題解決に向けた調査方法を自ら考えて提案していく。図面から建物の形状を読み解き、現地で整合性を取る。このように、既存のやり方に縛られず仕事に取り組みます。

もちろん、その分大変なことも多いですが、建物に潜む危険を未然に防ぎ、人々の安心安全な暮らしを守れるのは大きなやりがいです。

ぜひ、当社で学びを深めながら、さまざまなことにチャレンジしていきましょう！



工務・安全統括部長 高橋 大介



### 実力主義の風土で輝ける環境が、 コンステックにはある。

前職のゼネコンでは、新築物件の施工管理を中心とした業務に取り組んでいたのですが、「もっと自身のキャリアの幅を広げたい」という思いから入社を決めました。

当社では、施工管理に重要な原価管理の工程を入社1～2年目から任せてもらうことができ、若くからキャリアアップを目指したい方にはもってこいの環境だと思います。

施工管理では各部門との連携やお客様との細やかな打ち合わせが必須になるので、コミュニケーション能力が高い方であれば活躍できるのではないのでしょうか。

ただ、「口下手な人は活躍できない」という訳ではありません。「綿密な図面を作り込んで指示ができる」など、自分に合ったやり方で能力を伸ばしていただけたら嬉しいです。

また、コンステックは、年功序列ではなく実力主義の風土がある会社です。頑張った人をしっかり評価してくれるので、自分の努力次第では早い段階で役職につけることもあります。

向上心があり、自分の力を試したい方にはぴったりの環境ではないでしょうか。評価対象の一部に資格取得もありますが、年2回のスキルアップ試験の実施など、学びを後押ししてくれる環境も整っています。自分のレベルに応じて現場を任せてもらえたり、評価を昇級に反映したりしてくれるので、年齢関係なく活躍したい方にはおすすめの会社だと思いますよ。

最近では重要文化財やテレビで取り上げられるような話題性のある建物の改修工事を行うことも増え、それらの建物に最初から最後まで一貫して携われることにやりがいを感じています。

当社は耐震補強や外壁補修など改修の分野に特化していますが、改修工事の専門会社はあまり多くないのが現状です。

当社で働くことで「既存の建物の長寿命化」という今後需要が高まる分野のスペシャリストになれる。それは、大きな魅力ではないでしょうか。



調査技術部長 鈴木 公平



### 社員一人ひとりの意見を尊重する、ボトムアップな社風が魅力。

調査技術部では、主に建物の長寿命化に役立つ技術を開発しています。最近では、デジタル技術の活用にも力を入れていますね。

たとえば、建物の劣化状況を診断する業務において、AIを用いた画像診断システムの導入に取り組んでいます。通常は、建物の劣化状態などを図面上に手書きし、PCソフトへ落とし込むという人的負担の多い作業が発生します。しかし、このシステムを使えば、撮影した建物の写真をソフトウェアに読み込ませるだけで劣化状態や数量を排出してくれるんです。

これはかなりの業務効率化につながる事が予想されますし、さらなる技術を生み出す時間が増やせることも期待できます。

新しいものに対する検証や解析を進めるなかで、ゼネコンや設計事務所、メーカー、大学や研究機関など、さまざまな組織と連携することも多いです。また、研究に対する能力や適性によっては、共同開発している大学に社会人ドクターとして受け入れてもらうといった取り組みも行っています。

多くの大手ゼネコンには研究所がありますが、当社のような中小企業で開発部門が設けられているのは珍しいですね。大手と比べて挑戦しやすく、開発を通して自身の知見を深めていけるのが魅力だと思います。

私たちの仕事では、実際の調査業務に役立つ技術を開発するのが重要です。現場をイメージしながら開発に取り組む必要があるという点では、設計などの実務経験は非常に大きな武器になります。「こういう技術があれば」「こういうシステムがあれば」といったアイデアをお持ちの方がいれば、ぜひ当社でその想いを実現してほしいですね。

ボトムアップ方式で社員のアイデアが採用されることが多いため、積極的にコミュニケーションを取り、自由闊達に意見を出せるような方に応募いただけると嬉しいです。

最先端の技術を使ってさまざまな可能性を広げていきながら、一緒に建築業界を盛り上げていきましょう。



建築技術部長 寺島 辰郁



### 建築の知識を網羅的に習得し、 満遍なくスキルを活かせる。

前職では住宅メーカーに勤め、木造住宅の設計や施工管理を一通り経験しました。

キャリアアップのため、鉄筋コンクリート造に携われる会社に勤めたいと思っていたときに出会ったのが当社です。そこで、炭素繊維を使った耐震補強工法の開発を行っていることを知りました。

当時は改修をメインにした会社は少なかったので目を引きまし、既存の建物を大切に維持していくという点で社会貢献性も高いことから入社を決めました。

建築技術部では、専門的な知識を持った他社の技術者の方々と協力しながら開発に取り組んでいます。一緒にひとつのプロジェクトを進めていくなかで、自分だけでは身につけなかった知見を得られるのが魅力です。

工事や設計の経験がある方にとっては、今まで培ってきた専門知識をより広げていける部署なのではないかと思います。

今まで培った知識や技術を活用して問題を解決できたときの喜びは、何ものにも代えがたいものです。たとえば、今まで超高層ビルの外壁改修は難しいとされていましたが、自社開発の技術を取り入れることで適用できたという事例があります。市場性があると見込めるものであれば、自分の好きなテーマで開発を進められるので非常にやりがいがありますね。自ら社会の課題を見つけ、解決しようと取り組む姿勢が大切だと実感する日々です。

また、営業法人などの技術フォローを行うのも建築技術部の仕事です。各事業所には設計などの専門分野に特化した部署があるのですが、専門外の相談がきたときに対応が難しいケースがあります。そういったときに、私たちが技術的な提案・解決を行います。調査から補修・補強、工事まで、幅広い知識があるからこそできる仕事のひとつですね。他社では難しかった案件をクリアできるのも、コンステックならではの強みではないでしょうか。

主体的に技術開発を進めたり、他社の技術フォローを行ったりと活躍の場が多いので、マルチに動きたいゼネラリストに向いている部署だと思います。好奇心が旺盛で主体的に仕事に取り組める方や、お互いに切磋琢磨していける方にご応募いただくと嬉しいです。





構造ソリューション部長 鈴木 公平



### 建物の長寿命化を目指すなかで、大規模な開発にもチャレンジできる。

大学時代は、鉄筋コンクリート造建物の研究や部材に関わる実験を行っていました。当時の恩師からの紹介でコンステックを知り、自分が今まで学んでいたことを活かして業務に取り組みそうだと感じ、興味を持ったんです。なかでも、入社を決め手になったのは社会貢献性の高さ。建物の長寿命化に向けての改修に特化した技術開発ができるという点で、大変魅力的だと感じました。

構造ソリューション部の最大の強みは、設計から開発まで、建物に関わる一連の業務に携われることです。業務によって部署が分かれている会社が多いなか、設計と開発の両方の観点を持てるため、工法開発の過程をスムーズに進められるのが利点ですね。

また、大学などの研究機関とタッグを組み、スケールの大きい研究・開発にも携われます。たとえば、建物の揺れを抑える「制振ダンパー」という装置を柱梁の枠組み内に取り付け、加振するとどうなるかという実験を行ったことがあります。

非常に高度な技術を要したのですが、共同研究機関と連携し、このような大規模な開発にもチャレンジできました。

外部の機関と連携するなかで、新たな知見を得られたり、コミュニケーション能力が培われたりするといったメリットもありますね。社内だけで完結せず、社外の方とも協働しながら仕事を進めていきたい方に合っている部署だと思います。

よりよい技術開発を行うためには、社員一人ひとりが情報感度を高く持つことが大切です。必要とあらば、自社開発する技術だけでなく、他社の製品を取り入れることもあります。

実際に、私は今アメリカから製品を輸入しており、ニューヨークに出張する機会もありました。必要に応じて海外ビジネスに携わることもできるので、業務の幅はぐんと広がるのではないかと思います。

設計事務所やゼネコンなどで設計を経験されており、「自分の設計を完結するためにこういった技術があれば…」といった思いをお持ちの場合、当社でそれを実現できるかもしれません。高度な解析設計技術を学びたい。開発・設計、両軸で深い知識を身につけたい。そんな高い志がある方と一緒に働けると嬉しいです。



4

---

# 働き方 と制度

## 数値で見る働き方

### 出張日数

最短 **日帰り** 最長 **3～6** ヶ月

※事業部により異なる



### 平均有給取得日数

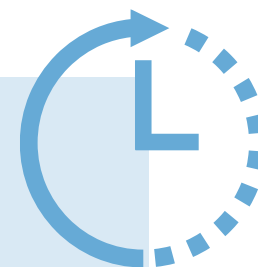
**11.9** 日



### 平均月残業時間

営業	22時間30分
調査診断	22時間23分
施工管理	29時間15分
技術開発	5時間7分

(すべて直近1年間の実績)



## 昇給と昇進 / キャリアステップ例(調査診断)

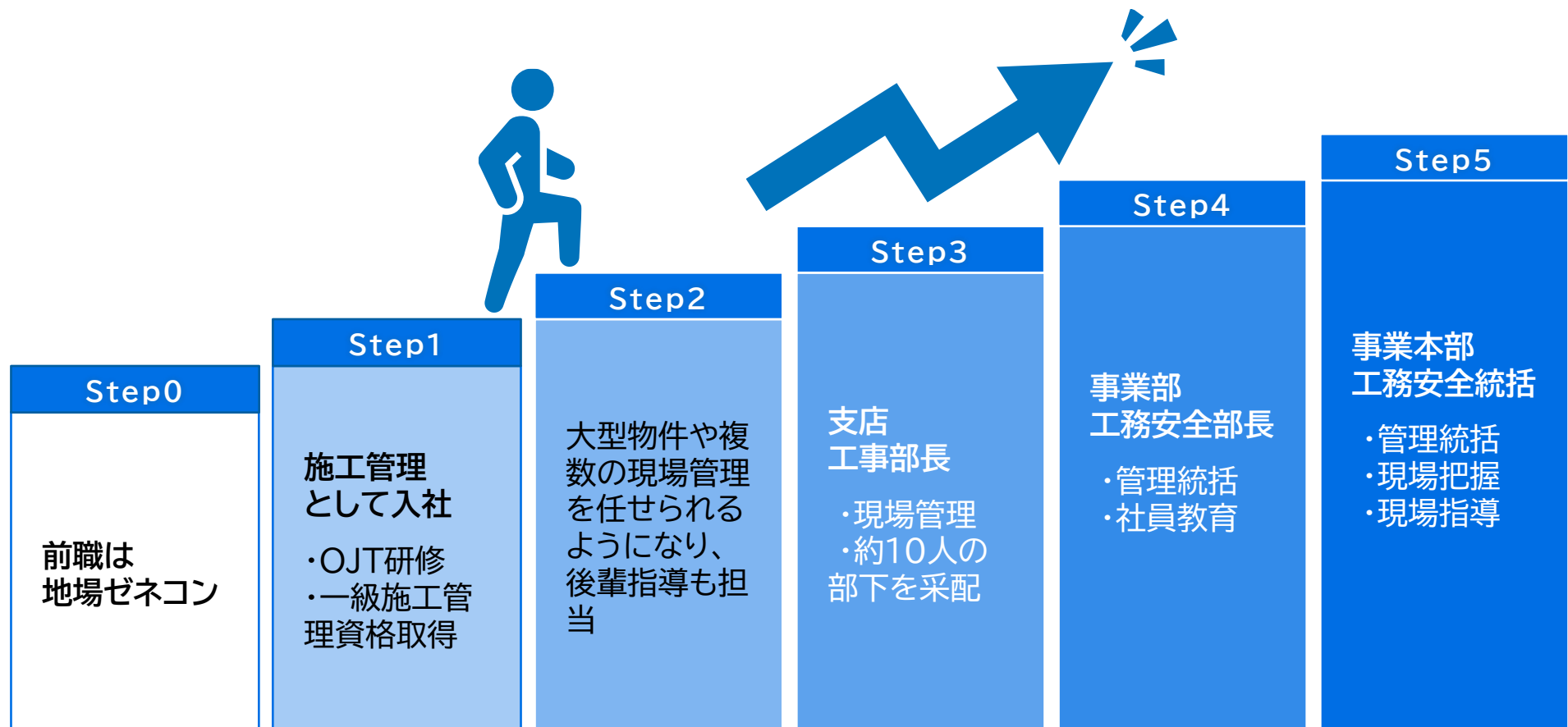
昇給	年1回 (5月)	昇進	主に、部署内で上司が異動になった場合や新規部署設置時、組織改定時などに行われる。職務達成度・コミュニケーション能力・技術力などを勘案し事業部長や事業本部長の推薦があがって選ばれている。 初めて役職がついた際には、新任責任者研修に参加する。
----	-------------	----	--

### キャリアステップの例(調査診断)



# キャリアステップ例(施工管理)

## キャリアステップの例(施工管理)



## 新入社員教育



### 新入社員研修(導入研修 + ワーク研修)

#### -導入研修

入社1週間以内に完了していただく動画研修

#### -ワーク研修

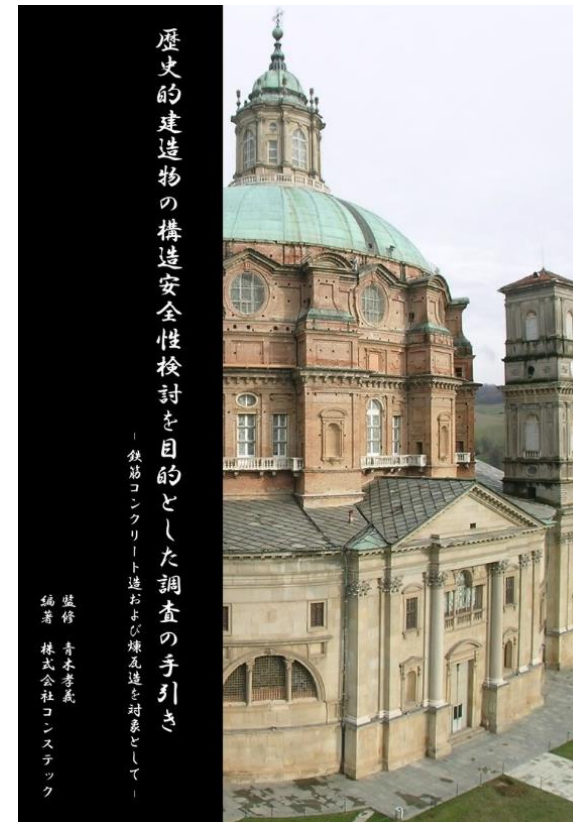
年2回程度、大阪本社にて集合実施  
グループ合同、グループワーク中心

### 各種試験

中途・新卒関わらず、職種別の育成として、  
施工管理:スキルアップ試験(年2回)  
調査:調査診断実力テスト(毎月)

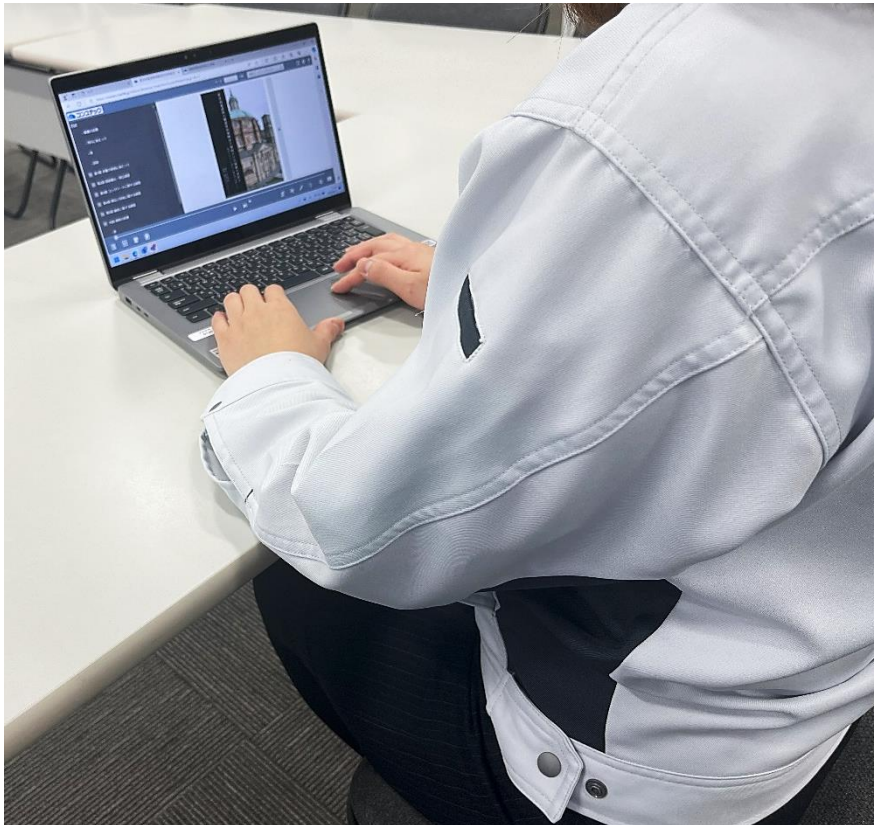
## 特殊工法等の学習支援

- ・社内ネットワーク内での情報共有
- ・技術情報(紙面・動画)
  - 一部内容については原理のところから学習できる電子ブック(テキスト・マニュアル)あり
- ・就業時間内の学習が認められる





## 資格取得支援



社内ネットワーク内で専用サイトを構築

- 受験案内:受験申込等の案内、受験日までのカウントダウン
- 過去問対策・記述式問題の論文添削サポート:過去問・参考解答例を掲載、学習システム実施(希望者のみ)

(取得者)

- 難関資格(一級建築士・一級建築施工管理技士等)新規取得者は、海外技術研修旅行あり(海外の技術展示会視察・社内技術者の交流)
  - 一部資格は受験料・更新費用会社負担
- ※規定あり

## 祝い金・報奨金など

### ○奨学金代理返還制度

上限 20,000円/月 45歳迄

### ○慶弔ごとのお祝い・弔慰金・見舞金

- 社員本人のご結婚時 50,000円(勤続3年以上)、30,000円(勤続3年未満)
- 本人・配偶者の出産時 20,000円
- 子の小学校入学時 図書カード 5,000円贈呈
- 子の中学校入学時 図書カード 5,000円贈呈
- その他、弔慰金 傷病見舞金、災害見舞金など

### ○表彰制度・報奨金

- 永年勤続表彰 20年: 5万円旅行券  
30年: 10万円旅行券
- 社員紹介 30万円/1人紹介につき



## 貸与・サービスなど

### ○寮・社宅

転勤者が対象の借上げ社宅

### ○社用車貸与

地域などの諸条件があるため面接時に確認してください

### ○福利厚生サービス

- ベネフィット・ステーション
- ウィスタリアンライフクラブ会員 施設利用優待

### ○作業着等支給



## 医療関連

- コンステックホールディングスに  
保健師が常駐  
グループ会社全社員の健康管理を行っている
- 検診補助
  - 胃カメラ 上限 15,000円
  - 大腸カメラ 上限 15,000円
  - 乳がん検診 上限 5,000円
- インフルエンザ予防接種補助  
1回/期 実費 3,500円以内(税込)
- 会社加入団体保険  
見舞金あり
  - 入院保険 3,000円/日
  - 死亡・高度障害補償 2,400,000円



## 活動補助

- 親睦会  
会費 1,000円/月  
会社からの慶弔見舞金と別途同額支給  
歓送迎会等の費用補助 5,500円/人×2回/年
- サークル活動補助  
会社や地域を問わず、複数人での交流活動を補助  
3,000円/人
- ウォーキングイベント実施  
(社内交流・健康増進)  
集合実施ではなく、スマホで参加可能  
参加賞や達成賞などの賞品あり



## 働き方

### ○育児のための時差出勤

0歳～小学校3年生までの子を持つ社員  
始業時間を8:00～9:00の間で繰り上げることが可能

### ○介護のための時差出勤

要介護状態にある家族を介護する社員  
始業時間を最大2時間迄繰り下げることが可能

### ○育児両立支援

ベビーシッター利用補助制度



## 研修

### ○海外視察研修

入社後に対象資格を取得した方向けに、海外の技術展示会や歴史的建造物の視察研修に招待

<対象資格>

- ・工学博士
- ・一級建築士
- ・一級建築施工管理技士
- ・一級土木施工管理技士
- ・技術士
- ・コンクリート診断士 等

※渡航費、滞在費、食費は会社負担

※初めて海外視察研修へ参加する方に  
支度金 50,000円支給

※2024年はロンドン、パリにて研修実施  
近年は、ラスベガス、ドイツ、ドイツ、  
スペイン、タイなど、研修場所は異なる



## 報酬・待遇

### 賞与・手当

- 賞与: 昨年度の賞与支給回数3回
- 通勤手当: 会社規定に基づき支給
- 残業手当: 残業時間に応じて別途支給
- 技術手当: 2,000～50,000円 ※1資格につき
- 家族手当: 扶養の場合: 配偶者 30,000円、  
子 10,000円、同居父母 10,000円
- 中長期計画推進手当: 試用期間終了後30,000円
- 部門業績給: 前年度の事業部業績による・入社初年度は一律 5,000円
- 単身赴任手当: 該当者のみ
- 社宅手当: 該当者のみ
- 私有車手当: 私有車を業務使用する場合: ガソリン車 31,000円、ハイブリッド車 36,000円
- 退職金: ポイント制退職金+確定拠出年金

### 報奨

- 社員紹介報奨金  
1年後在籍時紹介者へ 300,000円
- スキルアップ試験(年2回)  
好成績者へ 1,000円～10,000円
- 調査診断実力テスト(毎月)  
年間通した好成績者へ 1000円～10,000円/年  
(年1回まとめて支給)

### 社会保険

- 厚生年金保険
- 健康保険
- 雇用保険
- 労災保険

### 特別休暇(有給)

- 本人の結婚
- 子の結婚
- 配偶者の出産
- 弔事
- 内閣府指定災害地において出勤日に災害ボランティア活動を行った日

# 職種別モデル年収例 | 営業 調査診断

## 営業職



## 調査診断職



# 職種別モデル年収例 | 施工管理 技術開発

## 施工管理職



## 技術開発職



## よくある質問



転勤や出張中の帰省費手当はありますか？

転勤命令が出た社員には、「赴任支度料」(赴任時に1回)が支給、単身赴任の場合は単身赴任手当が毎月支給されます。  
事業部を超えた応援出張に関しては、帰省費手当等はありません。  
事業部内での出張は、会議等のために事務所(地元)に戻る交通費は精算可能です。



施工管理職として最初に配属される現場はどのような現場ですか？

入社した時期に動いている現場にもよりますが、その人の職歴・経歴に合わせて経験のある工事から担当していただきます。



異動の頻度やタイミングはいつですか？

主に4月に異動が発生します。転居を伴う異動対象は、年間10名程度(全体の約3%)です。役職がつくタイミングで異動が発生することがあります。入社後5年～10年後に、元々の拠点で昇格する方が多いです。ただし、各拠点の人員構成次第で異動先が決定するため、転居が発生する可能性もあります。



建設業界の転職に、新しい選択肢を。